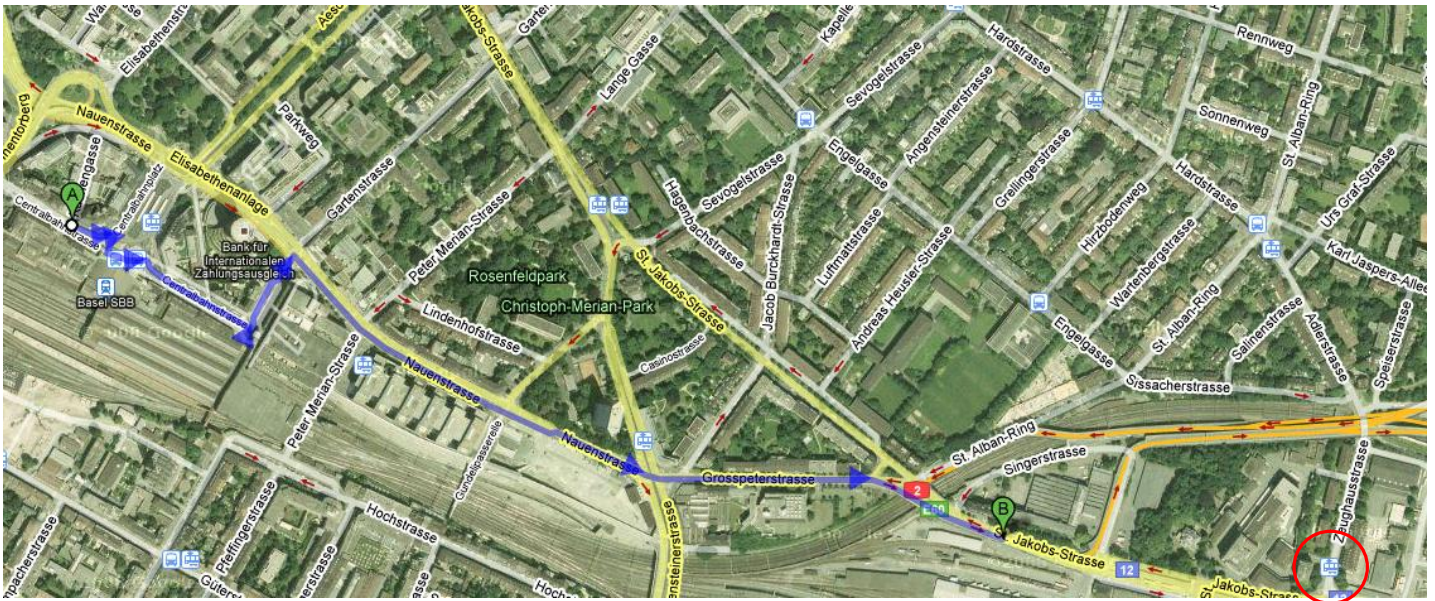


# Wegbeschreibung zum Güter-Bahnhof Basel



## By foot:

1. **Südost** auf **Centralbahnstrasse** Richtung **Centralbahnplatz** 57 m
2. Nach **rechts** abbiegen, um auf **Centralbahnstrasse** zu bleiben 23 m
3. Nach **links** abbiegen, um auf **Centralbahnstrasse** zu bleiben 53 m
4. **Nach rechts** abbiegen, um auf **Centralbahnstrasse** zu bleiben 200 m
5. **Links** halten bei **Gartenstrasse** 100 m
6. Bei **Nauenstrasse** **rechts** abbiegen 500 m
7. Weiter auf **Grosspeterstrasse** 300 m
8. **Rechts** halten bei **St. Jakobs-Strasse** 200 m

## Anfahrt mit dem Auto ab Bahnhof SBB:

1. **Nordwest** auf **Centralbahnstrasse** Richtung **Elisabethenanlage** 100 m
2. Bei **Elisabethenanlage** **rechts** abbiegen 30 m
3. Weiter auf **Markthallenbrücke** 83 m
4. **Rechts** auf die Auffahrt nach **Nauenstrasse** abbiegen 400 m
5. **Rechts** halten bei **Nauenstrasse** 500 m
6. Weiter auf **Grosspeterstrasse** 300 m
7. **Rechts** halten bei **St. Jakobs-Strasse** 200 m

## Anfahrt mit den öV:

1. **Tram Nr. 14** Pratteln-Dreirosenbrücke ab **Bahnhof SBB** bis Haltestelle **Zeughaus** (roter Kreis)
2. Bei Haltestelle **Zeughaus** westlich entlang der **St. Jakobs-Strasse** 220 m

